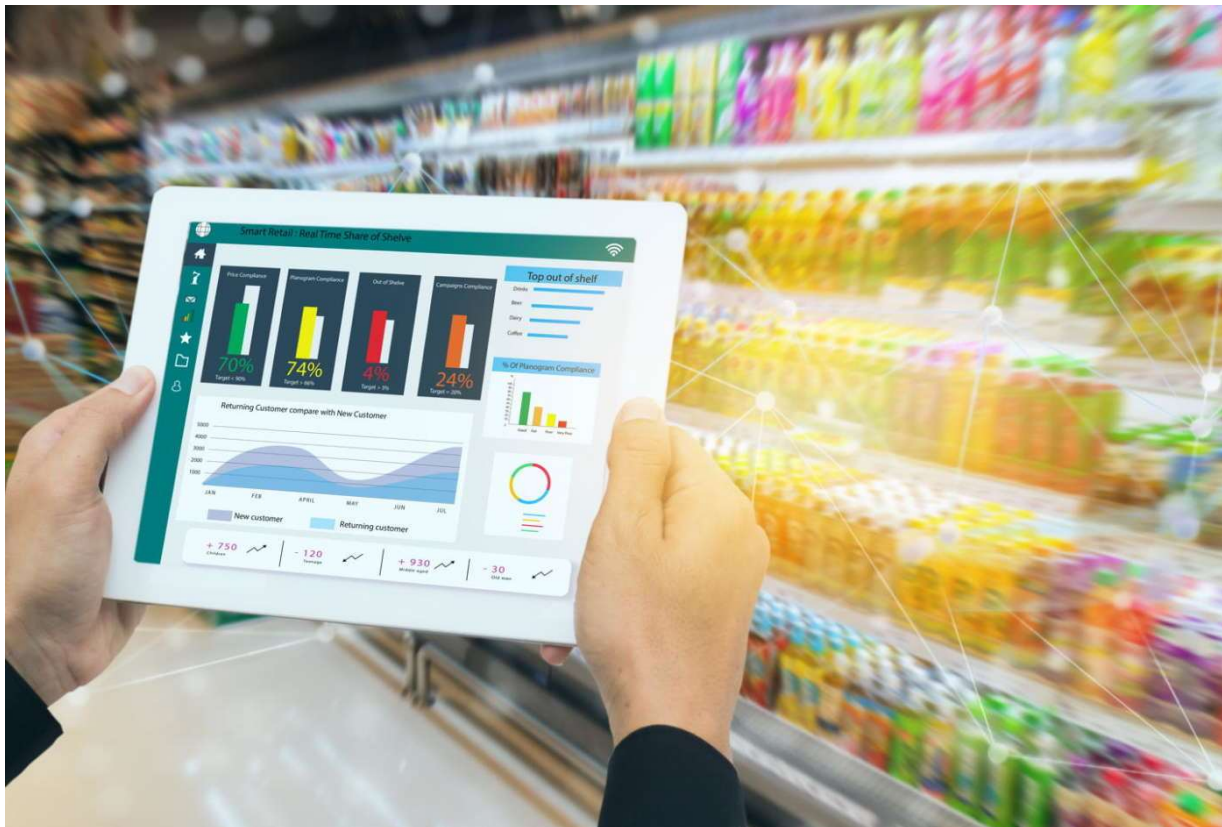


StoreConnect: la redditività dello scaffale è un obiettivo strategico

7 Giugno 2023



Poter definire planogrammi data driven e implementarli nella rete di vendita con tempi certi è un fattore di competitività

StoreConnect è una soluzione per il retail, progettata per favorire il dialogo tra sede centrale e punti di vendita sul territorio. La soluzione, sviluppata da **Axiante**, business innovation integrator, player impegnato nel supporto di aziende del settore retail, locali e internazionali nella trasformazione digitale, si è progressivamente evoluta fino a diventare un portale di comunicazione interaziendale. Dalla prima versione Retail Viewer, che consentiva la semplice visualizzazione dei planogrammi assegnati ai negozi, si è passati alla più moderna InStore, con funzionalità di dashboarding, monitoraggio e reportistica fino all'attuale StoreConnect. La versione più recente permette infatti di gestire l'intero processo di implementazione dei planogrammi nei diversi punti di vendita, rendendo disponibile un portale unico per la trasmissione di documenti e l'assegnazione di task dalla sede centrale ai negozi. Quest'ultimi dispongono di funzionalità per dare feedback sull'implementazione degli scaffali e sul completamento dei task assegnati.

L'utilizzo nel punto di vendita

Oggi StoreConnect è utilizzata da diversi retailer e l'esperienza maturata ha potenziato le procedure e le funzionalità disponibili con l'obiettivo di far generare la massima redditività allo scaffale, come dichiarato da **Carlo Giuliano**, Project Manager di Axiante:

“Per arrivare a definire un assortimento che garantisca la redditività desiderata è necessaria una connessione continua tra la sede centrale e la periferia del brand retail. Questo comporta l'utilizzo di diversi driver per definire gli assortimenti per specifico negozio e scaffale. Tuttavia, una volta che l'assortimento in questione è stato definito, è fondamentale che le informazioni di composizione siano trasferite fino al negozio e che siano utilizzate per una fedele implementazione. La fase successiva è misurare i risultati ottenuti”.

Dalla definizione di un **planogramma** alla misurazione della sua efficacia vi sono varie fasi distribuite su un periodo di tempo che sta progressivamente riducendosi: *“Dal momento in cui il planogramma viene inviato dalla sede centrale al punto di vendita, la sua implementazione si realizza generalmente in una-due settimane. Successivamente si raccolgono i dati di vendita e si confrontano con quelli di consuntivo dei mesi precedenti. La tendenza dei retailer è accorciare il tempo di vita del dato, anche perché il periodo ad alta inflazione che stiamo vivendo, chiede interventi rapidi”*, spiega Carlo Giuliano. L'utilizzo di StoreConnect coinvolge anche la workforce in quanto l'interscambio di documenti operativi e il feedback sui task permette di valutare le performance alla periferia della rete di vendita. Questo significa avere contezza dei carichi di lavoro nei singoli punti di vendita per poter valutarne la compatibilità con gli obiettivi di implementazione a scaffale definiti dalla sede centrale.

I risultati

La misura dei risultati è un passaggio importante dell'utilizzo di StoreConnect perché permette di valutare l'incremento reale del business: *“I risultati si basano sulla valutazione delle rotazioni in termini numerici: volumi di vendita e valore del venduto. L'obiettivo è misurare la redditività dello scaffale in termini reali. Le strategie attuali si basano sempre più sull'analisi della customer base attraverso i dati disponibili per comprendere, prevedere e quindi soddisfare i bisogni dei consumatori che frequentano quello specifico punto di vendita. Possiamo affermare con certezza che l'utilizzo di StoreConnect in tutte le sue applicazioni concrete, ha sempre generato il perfetto allineamento tra quanto definito sul planogramma e la sua implementazione”.*

StoreConnect è un software indipendente dai sistemi in uso nel network del brand retail. L'integrazione è possibile ed è liberamente definibile in funzione di qualsiasi infrastruttura presente, in modo da poter accedere e utilizzare senza limiti i dati disponibili.



Carlo Giuliano, Project Manager di Axiante